

# VONEX



---

## ZÁKLADNÉ INFORMÁCIE O AOS CASTLE 2.25 A IC EXPRES 1.03

---

[www.vonex.sk](http://www.vonex.sk)

+421905751111

[vonex@vonex.sk](mailto:vonex@vonex.sk)

<https://www.facebook.com/aoscastle>



## AUTOMATIZOVANÝ OBCHODNÝ SYSTÉM CASTLE

---

Blahoželáme vám k dobrej a rozumnej investícii. Automatizovaný obchodný systém CASTLE je vyvíjaný a testovaný od roku 2013 v sídle našej spoločnosti na Hradskej ulici v Bratislave a podľa toho dostal aj svoj symbolický názov CASTLE/ Hrad/, ale aj vďaka svojim unikátnym vlastnostiam, z ktorých bol kladený dôraz najmä na spoľahlivosť a bezpečnosť. Aktívna spolupráca skúsených obchodníkov a programátorov vytvorila produkt, na ktorý sme právom hrdý a tešíme sa že aj vy ste dostali možnosť sa o tom presvedčiť. Napriek tomu že základným atribútom pri tvorbe CASTLE bola maximálna bezpečnosť, oboznámte sa s rizikami obchodovania pred vstupom na finančné trhy.

### RIZIKOVÁ DOLOŽKA

---

Obchodovanie s finančnými nástrojmi a ich derivátmi na základe manuálne zadávaných obchodných príkazov, alebo s pomocou AOS /automatizované obchodné systémy/ predstavuje nielen možnosť vysokých zarábkov, ale aj riziko strát na obchodnom účte, ktoré môže viesť v prípade významných pohybov trhových kurzov až k úplnej strate vložených prostriedkov. Túto skutočnosť treba zobrať do úvahy pred každým burzovým obchodom. Broker či jeho partner nenesie zodpovednosť za žiadnu z prípadných strát na obchodnom účte. Akékoľvek informácie o trhoch cenách a udalostiach majú iba informačný, výukový, alebo spravodajský charakter nie sú obchodnými odporučeniami pre majiteľov účtov ani iné právnické či fyzické osoby.

### 1. ZÁKLADNÉ VLASTNOSTI AOS CASTLE

---

**CASTLE** získal vlastnosti, ktoré mu umožňujú fungovať na trhoch mien, komodít či akcií. Nie je viazaný na konkrétny timeframe a má široké možnosti nastavení, ktoré mu umožňujú prispôbiť sa akýmkoľvek trhovým podmienkam a extrémom. Neznamená to však, že by bol v základnom nastavení náročný na vedomosti skúsenosti či zložitú obsluhu. V základnom nastavení môže bezproblémovo fungovať bez nároku na obsluhu. Ak je účet vedený v iných menách ako € či USD, je dôležité pred prvým spustením prispôbiť niektoré parametre podľa aktuálneho kurzu. Ide o MinProfit, LossLimit a DrawDownAmountForce. Napr. u CZK pre násobíme základné nastavené parametre koeficientom 25.

Bol vyvinutý pre terminál MT4 a pracuje najmä s likvidnými menovými párami. Najlepšie výsledky dosahuje na dvojiciach EURUSD, GBPUSD, GBPJPY, EURJPY, USDJPY, GBPCAD, USDCAD, či GBPCHF, AUDCHF, GBP NZD, NZDCHF, AUDJPY a.p. Samozrejme môže byť spustený na akomkoľvek páre, ale aj komodite či akcii. Predtým je dobré dôkladne otestovať jeho správanie a parametre na dátach zvoleného brokera. Dobrým znakom CASTLE je ak obchoduje bez problémov u zvoleného brokera s nastavením MaxSpread do 3. **Aktuálne odporúčame používať iba na páre EURUSD!!!!**

[www.vonex.sk](http://www.vonex.sk)

+421905751111

[vonex@vonex.sk](mailto:vonex@vonex.sk)

<https://www.facebook.com/aoscastle>



**CASTLE** nemá veľké nároky na hardvér, najlepšie sa mu darí na virtuálnom serveri/ VPS/ kde ani nemusí vedieť jeho majiteľ že ho má. Na svoju „VPSku“ sa môže pripojiť cez mobil, tablet, alebo zo svojho PC. Ak potrebuje vedieť o všetkom tak **CASTLE** dokáže informovať majiteľa prostredníctvom notifikačných e-mailov o vykonaných obchodoch. Prenáša aj správy z MT4 na VPS do mobilnej MT4 aplikácie spolupracujúcej s OS Android ako aj iOS.

**CASTLE** má bohatú grafickú a štatistickú nadstavbu, v ktorej dokáže majiteľa informovať okamžite o aktuálnom dianí na terminály, o otvorených a uzavretých pozíciách i o nasledujúcich krokoch, samozrejme všetko sa dá vypnúť.

K jeho unikátnym vlastnostiam patrí aj neobchodný režim, v ktorom len kopíruje na inom terminály obchody z hlavného terminálu zobrazuje ich, ale duplicitne nevykonáva.

**CASTLE** sa vie dokonale prispôbiť podmienkam na trhu. Ak sa tento dostáva do extrémov vie to vyhodnotiť s pomocou indikátora ADX a dokáže reagovať automaticky posilnením hedgových pozícií v smere trendu. Dokáže tiež prevziať menu účtu a ukazuje v nej štatistiku obchodovania.

**Hedgové pozície /H/** nielen znižujú nároky systému na drawdown (prostriedky zapojené do obchodovania), ale slúžia ako možný zdroj zisku, ktorý sa môže realizovať buď zvýšením bilancie účtu, alebo vykonať redukciu skôr otvorených pozícií v strate. Netreba zabudnúť, že ich hlavným poslaním je chrániť účet. Ak ich je viac ako 3 tak uplatníme ich trailing do 10%, alebo na 0. V starších verziách bolo potrebné uzavrieť manuálne ziskové SR pozície po uzavretí hedge pozícií. Od verzie 2.11 systém automaticky zavrie ziskové SR pozície a automaticky otvorí novú Hedgovú pozíciu vo veľkosti najväčšej SR pozície ak existuje aspoň jedna SR pozícia. Vo verzii 2.20 pribudla nová funkcia **ManualCloseHedgeAndFirstTrades**. Prestavenie hodnoty na True dá pokyn v ktoromkoľvek okamžiku uzatvoriť hedgové pozície tak že **CASTLE** uzavrie v rovnakej výške aj najnižšie otvorené stratové pozície.

K najviac oceňovaným vlastnostiam systému **CASTLE** sa radí, že nevytvára v priebehu obchodovania straty na účte. Tým pádom sa stáva ideálnym investičným nástrojom na zhodnocovanie peňazí a nie len obchodným systémom.

K ďalším plusom systému patrí široká online podpora, ktorá však ani nie je potrebná, pretože systém pracuje bez porúch pri minime zásahov zo strany obsluhy.

**CASTLE** má zabudované ešte mnohé unikátne vlastnosti, ktoré si rozoberieme neskôr v texte tohto manuálu.

---

## 2. POPIS PRÁCE AOS CASTLE

---

[www.vonex.sk](http://www.vonex.sk)

+421905751111

[vonex@vonex.sk](mailto:vonex@vonex.sk)

<https://www.facebook.com/aoscastle>



AOS CASTLE pracuje v dvoch základných módoch, ktoré si nastavuje užívateľ s prihladením na veľkosť kapitálu. Toto nastavenie môže byť stanovené, ako percento z bilancie obchodného účtu, ako percento a pevná suma, keď systém vyhodnocuje obe alternatívy, alebo ako pevná suma.

DrawDownPercentStop	2.0	Ak je nastavenie <b>DrawDownAmountForce</b> >0 tak sa predchádzajúce dva riadky neberú do úvahy. <b>Pozor na účty vedené v CZK!</b> MinProfit, LossLimit a DrawDownAmountForce je potrebné prenásobiť kurzom meny účtu a CZK. Zvyšovaním týchto premenných sa systém dlhšie udržuje v rizikovom pásme a tým samozrejme rastie aj riziko obchodovania. Treba brať do úvahy veľkosť fondov na účte.
DrawDownAmountStop	100.0	
DrawDownAmountForce	70.0	

Podľa tohto nastavenia sa systém nachádza v dvoch základných režimoch

- Rizikový režim, v ktorom je suma otvorených pozícií menšia ako prednastavená hodnota
- Bezpečný režim, v ktorom suma otvorených pozícií prekračuje prednastavenú hodnotu, alebo sú už otvorené H či SR pozície

## 2.A.RIZIKOVÝ REŽIM PRÁCE AOS CASTLE

V rizikovom režime systém pracuje v matematickom režime s pomocou veľmi presných krokov otvárania pozícií, pričom sleduje otvorené pozície a podľa zvolených kritérií ziskové z nich zatvára. Pozície sa otvárajú na základe veľkosti inicializačného lotu a stanoveného násobiteľa Multimartingale na základe krokov zabudovaného algoritmu, čo je veľmi presné a šetrí prostriedky. 

InitialLots	0.01
-------------	------

V tomto režime systém zarába na zatváraní pozícií, ktoré dosiahnu stanovený počet bodov teda zisk. Užívateľ si nastavuje bodovú hodnotu očakávaného zisku, ktorú môže podporiť za pomoci nastavenia tzv. trailingu, čím sa zväčšuje potenciál zisku. Premenné **TrailAfter** a **TrailStop**.

BuyTrailingStop	3	Systém zatvára vždy iba ziskové pozície a to buď jednotlivito alebo celú skupinu buy, alebo sell. Po uzatvorení automaticky otvorí novú pozíciu zhodnú s tými čo uzavrel teda buď buy, alebo sell. Hodnoty tohto nastavenia odporúčame otestovať pre každý pár zaradený do obchodovania. Veľkosť uzatvárania pozícií a trailingu je možné otestovať. Odlišné nastavenie týchto hodnôt môže priniesť rozdielne výsledky.
BuyTrailAfter	35	
SellTrailingStop	3	
SellTrailAfter	35	

Ak sa trh na danom páre pohybuje v jednom smere a sumár straty otvorených pozícií dosiahne limit Drawdown buď % alebo pevnú sumu, tak **systém automaticky prechádza do bezpečného režimu**. Ak nie sú otvorené H či SR pozície a strata klesne pod limit stanovený v DrawDownAmountForce systém sa vráti do rizikového režimu, v ktorom uzatvára pozície podľa stanovených premenných **TrailAfter** a **TrailStop**. **Pokiaľ je otvorená aspoň jedna**

[www.vonex.sk](http://www.vonex.sk)

+421905751111

[vonex@vonex.sk](mailto:vonex@vonex.sk)

<https://www.facebook.com/aoscastle>



SR, alebo Hedge pozícia systém sa nemôže vrátiť do rizikového módu a uzavrie všetky pozície iba ak sa dosiahne hodnota premennej MinProfit.

## 2.B BEZPEČNÝ REŽIM PRÁCE AOS CASTLE

Správanie systému v tomto režime je prispôbené novým podmienkam, pretože na trhu sa začínajú objavovať znaky trendu, ktorým sa systém musí prispôbiť. Z predchádzajúceho rizikového módu si prenáša stratu z otvorených pozícií v projektovanej výške s prevahou opačných pozícií. Samozrejme trh sa môže vrátiť po krátkom vybočení do rizikového pásma späť. Pokiaľ začne mieriť presvedčivo severne či južne, začína systém na základe pivotných výpočtov stanovovať nové strategické hranice supportov a rezistencií. My odporúčame, preto že sa jedná o dvojice protichodných pozícií stanoviť ich vzdialenosť fixne napríklad 16 bodov a to podľa premenných  $MinSRDistance/16/$  a  $ForceSR/1/$ . Tieto vzdialenosti sú dôležité pre otváranie kvalitatívne nového druhu pozícií. Nové pozície nazývame

- A. **SR** pozície, otvárajú sa proti smeru trendu vo veľkosti násobku poslednej známej pozície
- B. **Hedge** pozície, otvárajú sa v smere aktuálneho trendu na rovnakej úrovni ale opačne ako SR pozície.

Užívateľ si pre túto fázu nastavuje veľkosť jednotlivých násobkov pozícií. AOS CASTLE dáva možnosť stanoviť si vzdialenosť nových pozícií v bodoch namiesto ich umiestnenia na úrovniach supportov a rezistencií. V každom prípade sú hranice nových pozícií vykreslené v okne obchodného terminálu, takže užívateľ vidí čo systém urobí v nasledujúcom kroku.

MultiMartingale	1.35
MultiSR	0.5
MultiHedge	2.2
MultiHedgeTrend	3.4
MinSRdistance	22.0

Z uvedeného nastavenia vyplýva, že SR pozície v bezpečnom režime sa znižujú, ale hedge k nim predstavujú veľkosť 2,2 ak je  $ADX < 25$ , alebo dokonca 3.4 ak je  $ADX > 25$ . Samozrejme tieto hodnoty sa dajú nastaviť pre každý pár, alebo druh trhu inak. Je možné ich testovať. K veľmi sofistikovaným nástrojom AOS CASTLE patrí schopnosť identifikovať trend na základe indikátora

ADX a podľa neho nastavovať-posilňovať veľkosť hedgových pozícií. Tu sa uplatnia aj skúsenosti obchodníka s daným trhom.

## PRAKTICKÝ PRÍKLAD PRÁCE CASTLE V BEZPEČNOM REŽIME.

[www.vonex.sk](http://www.vonex.sk)

+421905751111

[vonex@vonex.sk](mailto:vonex@vonex.sk)

<https://www.facebook.com/aoscastle>



Systém môže pracovať s akoukoľvek veľkosťou lotu, ale ideálne nastavenie sú micro loty to je 0,01, alebo 0,001 štandardného Forexového lotu tzv. nanoLoty. Veľkosť štandardného lotu predstavuje 100 000 USD.

DrawDownPercentStop	2.0
DrawDownAmountStop	100.0
DrawDownAmountForce	70.0

Ak je napríklad v normálnom režime otvorených 5 pozícií o veľkosti 0,38 lotu systém s týmto množstvom pozícií prekročí stanovenú hranicu drawdownu 70 € a vchádza do bezpečného režimu. Posledná predajná pozícia má veľkosť 0,1L. Trh mieri na sever, objavuje sa silný býčí trh sprevádzaný mohutnými nákupmi. Systém si vytvorí na základe výpočtu tri nové línie rezistencie R1 R2 R3 na hranici ktorých plánuje otvoriť nové pozície.

Prvá predajná pozícia na hranici R1 je špecifikovaná nastavením 0,5 z poslednej známej pozície keď systém opustil rizikový režim. Prakticky to znamená otvorenie predajného lotu o veľkosti 0,05 lotu a súčasne je nastavený základný hedge na hodnotu 2,2 čo znamená že sa otvorí nákupná pozícia o veľkosti 0,11 lotu. Trh dosiahne hranicu rezistencie R2 po ďalších 22 bodov a na nej otvorí predajnú pozíciu 0,03 lotu. Na základe indikátora zhodnotí trh ako silno býčí a použije trendový hedge 3,4 násobku to znamená kúpi 0,11 lotu. Takto systém pokračuje pokiaľ na trhu pretrváva trend. Ako je vidno tak rizikovú pozíciu už po dvoch hedgoch /44 bodov/ znížil systém o 0,14 a pokračuje už len s proti pozíciou 0,05. Pri otvorení ďalších hedgov nadobúda systém prevahu trendových pozícií. Takto sa celý systém otáča do trendu Samozrejme toto závisí od veľkosti základného lotu a zvolenej miery rizika. Veľkú dôležitosť zohráva aj spread brokera na danom páre a presnosť otvárania pozícií.

\*\*\*

Takýto spôsob práce dáva AOS CASTLE šancu minimalizovať drawdown a prežiť aj silné trendy až do logických korekcií.

Údaje o veľkosti trendových hedge pozícií sa ukladajú a je možné robiť s nimi rôzne operácie podľa nastavenia systému.

1. Uzavrieť ich a vziať si vytvorený zisk
2. Použiť zisk na redukcii stratových pozícií vytvorených v normálnom režime
3. Ponechať si ich do hodnoty 0 aby v prípade obratu trhu netvorili stratu
4. Vybrať si iba čiastočný zisk za pomoci trailingu v %.

CloseFirstTrades	1
ManualCloseHedge	false
ManualCloseHedgeAndFirstTrades	false

Program je nastavený tak, aby sa v momente keď dosiahne nová SR pozícia hodnotu základného lotu zavreli všetky hedgové pozície a ak je premenná CloseFirstTrade nastavená na 1 spolu s nimi sa zavrú aj najnižšie pozície, ktoré sú v strate.

[www.vonex.sk](http://www.vonex.sk)

+421905751111


[vonex@vonex.sk](mailto:vonex@vonex.sk)

<https://www.facebook.com/aoscastle>



Samozrejme tento stav nemusí byť nikdy dosiahnutý a preto má užívateľ možnosť uzavrieť všetky hedgeové pozície manuálne ak sa nastaví premenná ManualCloseHedge na true. CASTLE sa týmto otočí proti doterajšiemu trendu, ale všetci vieme, že trend sa mení veľmi ťažko. Síce zvýši sa bilancia účtu ale aj floating a ak sa trend otočí späť floating bude narastať až kým sa nevytvoria nové hedge. Užívateľ má viac možností. Ak sú vytvorené aspoň 3 hedge systém ich zatvorí najhoršie na 0. Užívateľ riskuje sumu hedgu, lebo počíta že išlo iba o korekciu a trend sa čoskoro vráti. Pokiaľ je ešte vytvorených málo hedgov, je to ako so stopkami zavrú sa/Murphyho zákony/ a trend pokračuje. Keď sa to stane 1 či 2 krát nič sa nedeje, ale ak ceny atakujú silný support či rezistenciu hrozí pravidelné zatváranie trailovaných hedgov. V takomto prípade je vhodné použiť novú funkciu ManualCloseHedgeAndFirstTrades. Ak nastavíme hodnotu premennej na True pri určitej výške hedge napr. 300USD zatvoria sa všetky hedgeové pozície a v takej hodnote aj vrchné pozície v strate. Takto nestratíme sumu hedgov, systém účinnejšie využije korekciu, ale aj zníži úroveň dosiahnutia MinProfitu.

**Po uzatvorení všetkých hedgov je potrebné ručne nastaviť premennú ManualCloseHedgeAndFirstTrades na hodnotu false!!!**

V prípade, že sú hedgeové pozície uzatvorené tak systém sleduje jeden zo základných nastaviteľných údajov **minimálny požadovaný zisk** MinProfit a ak sa dosiahne zatvorí všetky pozície. Dokonca vie zatvoriť aj samotné SR pozície ak len tieto dosiahnu vopred stanovený minimálny profit. A znovu pokračuje v obchodovaní podľa vyhodnotenia či daný stav zodpovedá rizikovému alebo bezpečnému režimu. V najnovšej verzii zatvára po zavretí Hedge pozícií aj ziskové SR. Tomuto zodpovedá nastavenia. . **Toto neplatí ak sa zatvoria hedge manuálne!!!!!!**

Celý systém je koncipovaný tak aby prežil na trhu bez straty fondov silné pohyby. Ale samozrejme má aj svoju brzdu, ktorou si stanovujeme maximálny kapitál ktorý chceme vložiť do obchodovania na jednom páre a tak je systém poistený aby v prípade historického extrému nezruinoval celý účet užívateľa ale iba jeho vopred nastavenú časť.

Toto je popis dôležitých činností práce AOS CASTLE. Nechceme aby sa užívateľ stratil v detailoch.

Stačí vedieť že už v štandardnom nastavení systém pracuje spoľahlivo. Dôležité je nastavenie inicializačného lotu v primeranej veľkosti k zostatku účtu a celkový kapitál ktorý užívateľ hodlá vložiť do obchodovania na zvolenom páre ako aj minimálny zisk ktorý chce dosiahnuť.

## 4. ZÁKLADNÉ NASTAVENIE AOS CASTLE

Obchodný systém sa prekopíruje do adresára **experts**, čiže stratégie a reštartuje sa obchodný terminál MT4. Je umiestnený v adresári `C:\Users\administrator\AppData\Roaming\MetaQuotes\Terminal\sada` rôznych znakov `\MQL4\Experts`. Do terminálu MT4 ho nakopírujeme do adresára File/Open data folder/MQL4/Experts

V okne navigátor systému sa objaví AOS CASTLE a je ho možné s myškou prostredníctvom drag and drop stiahnuť do aktívneho okna terminálu s požadovaným párom. Optimálne nastavenie CASTLE s prihliadnutím na veľkosť účtu užívateľa ako aj zvoleného páru obdržíte pri zakúpení či prenájme produktu. Veľmi dôležité je zapnutie možnosti automatizovaného obchodovania v terminále. Vo vrchnej lište terminálu autotrading musí byť zelená šípka. Ďalšie možnosti nastavujeme v nástrojoch a možnostiach CTRL O. Základným znakom dobrej [www.vonex.sk](http://www.vonex.sk)

+421905751111

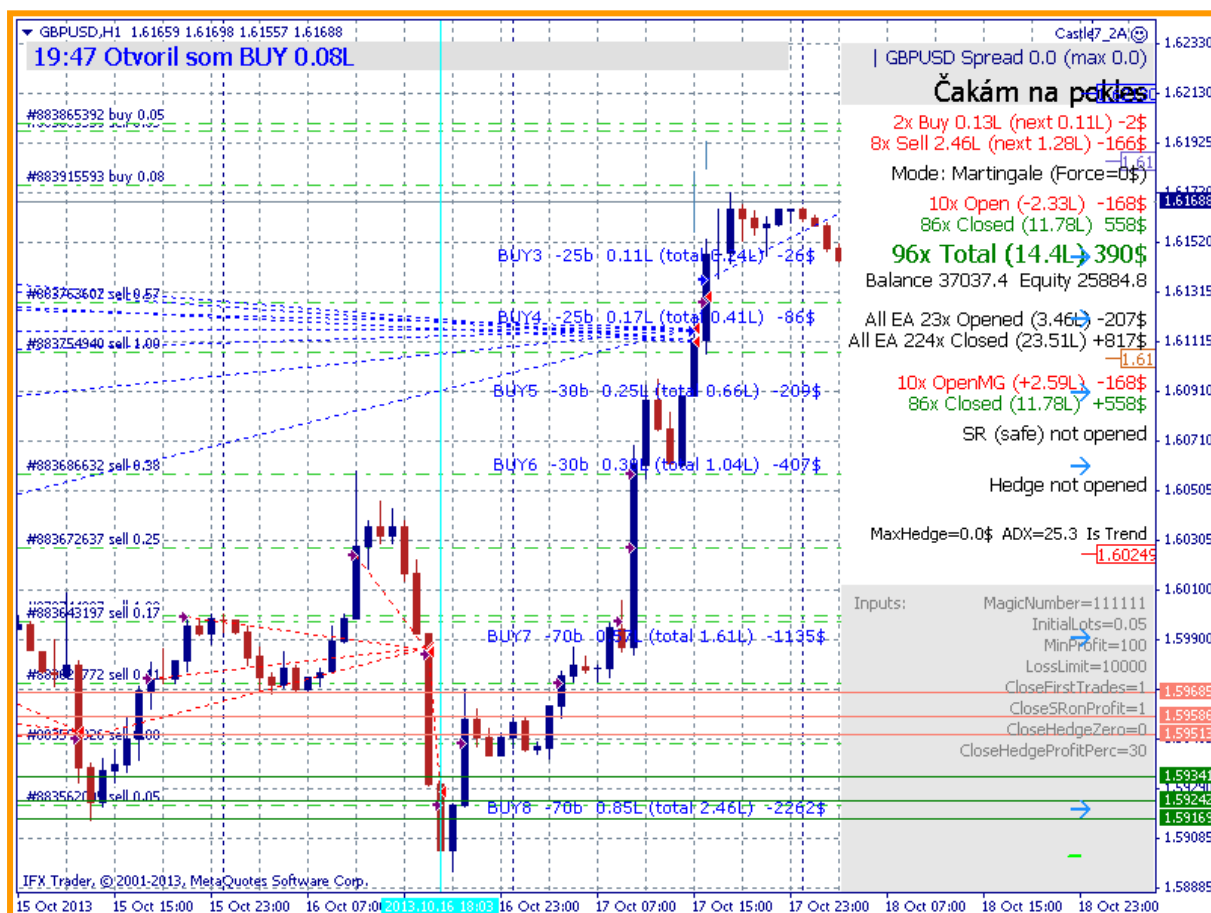
[vonex@vonex.sk](mailto:vonex@vonex.sk)

<https://www.facebook.com/aoscastle>

inštalácie je, že sa smajlik v pravom hornom rohu usmieva, bliká červený bod a CASTLE preberá veľkosť aktuálneho spreadu menového páru v ktorého okne je nainštalovaný.



## Aktívne okno terminálu s AOS CASTLE



[www.vonex.sk](http://www.vonex.sk)

+421905751111

[vonex@vonex.sk](mailto:vonex@vonex.sk)

<https://www.facebook.com/aoscastle>





V prípade otázok nás kontaktujte na +421905751111, alebo e-mailom na [vonex@vonex.sk](mailto:vonex@vonex.sk)

### Príloha 1.

## NASTAVENIE AOS CASTLE

©

Premenná	Hodnota	Nastavenie
s0	<b>General settings</b>	<i>Údaje v tabuľke sa nastavujú v terminály stlačením <b>F7</b></i>
MagicNumber	111111	Slúži na rozlíšenie pozícií AOS na rovnakom páre
TradeAlloved	TRUE	Systém obchoduje, false neobchoduje iba kreslí
MaxSpread	1	Systém ignoruje obchod ak je spread vyšší
CloseAllPositions	FALSE	Ak TRUE systém zavrie všetky pozície /aj stratové/
DisableAOS	FALSE	Ak TRUE AOS prestane obchodovať a čaká na MinUSDProfit
InitialLots	<b>0.01*</b>	<b>Najdôležitejší údaj z pohľadu veľkosti účtu!</b>
MultiMartingale	1.17	Prikupovanie pozícií v normálnom móde
MultiSR	0,5	Pozície otvárané pri vstupe do bezpečného módu <b>SR</b>
MultiHedge	2,2	Veľkosť hedge - opačnej pozície k SR

[www.vonex.sk](http://www.vonex.sk)

+421905751111

[vonex@vonex.sk](mailto:vonex@vonex.sk)

<https://www.facebook.com/aoscastle>



MultiHedgeTrend	3,4	Ak systém rozpozná trend podľa ADX zväčšuje Hedge
MinSRDistance	16	Zaistenie minimálnej vzdialenosti SR pozícií v safe móde
CloseFirstTrades	1	Ak dosiahnu Hedge pozície InitialLots zavrú najhoršie pozície
ManualCloseHedge	FALSE	TRUE zatvorí všetky Hedge pozície
ManualCloseHedge AndFirstTrades	FALSE	TRUE zatvorí všetky Hedge pozície spolu s najhoršími stratovými pozíc.
s1	<b>Settings values in Pips</b>	
BuyTrailingStop	3	Nastavenie zisku BUY v normálnom režime v bodoch
BuyTrailAfter	38	Trailing zisku z nákupných pozícií
SellTrailingStop	3	Nastavenie zisku z predajov v normálnom režime v bodoch
SellTrailAfter	50	Trailing zisku z predajných pozícií
s2	<b>Trading Time</b>	
CloseDayProfit	5	5.deň, AOS obchoduje do piatku
CloseHourProfit	10	10. hodina začína kontrolovať MinUSDProfit v daný deň
MinProfit	<b>75</b>	Dôležitý údaj pre rôzne druhy otvorených pozícií
DrawdownPercentS top	2%*	Percento z majetku od ktorého sa prechádza do bezp.režimu
DrawDownAmountS top	100*	AOS vyhodnocuje percento, alebo čiastku
DrawDownAmountF orce	<b>50</b>	Ak je vyplnené AOS ignoruje predchádzajúce DD
LossLimit	<b>100*</b>	Limit straty na danom páre, po dosiahnutí zatvorenie pozícií
ColorScheme	1	0, alebo 1, nastavenie farebnej schémy okna terminálu
Sound	FALSE	Zvuk pri otváraní pozícií
Notification	TRUE	Notifikácia otvorenia a zatvorenia na e-mail
CloseSRonProfit	0,1,2**	Ak nie sú otvorené hedge pozície zavrie SR v MinUsdProfit

[www.vonex.sk](http://www.vonex.sk)

+421905751111

[vonex@vonex.sk](mailto:vonex@vonex.sk)

<https://www.facebook.com/aoscastle>



CloseHedgeZero	4	Zatvorí x hedge pozícií na 0 pri návrate trhu. CHZ= Default 0
CloseHedgeProfitPerc	0	Zatvorí x hedge pozícií so stanoveným profitom 0
CloseHedgeProfitAmount	0	Absolútny objem pri ktorom sa zavrú hedge
SipkyTexty	TRUE	Vykresľuje šípky a texty v okne terminálu
ADX_Trend	25	Hodnota ADX, pre MultiHedgeTrend, silnejšie hedge pozície
ForcedSR	1	Napevno stanovená vzdialenosť otvárania SR pozícií MinSRDistance
KresliGrafHistory	1	Grafika povolená
MG_Buy_Allowed	1	Umožňuje nákupy v MG móde
MG_Sell_Allowed	1	Umožňuje predaje v MG móde
Show_NoCastle_Trades	true	Zobrazuje obchody na menovom páre ktoré sám neotvorí
Manual_Trade_Allowed	true	Umožňuje manuálne zadávanie objednávok

### Poznámky

\* Užívateľ AOS si nastavuje hodnoty podľa typu brokera a veľkosti fondov na účte.

SR pozície ak je nastavené CloseSRonProfit sa nezavrú ak je otvorená hedge pozícia ak je nastavené na 0 čaká sa na zatvorenie všetkých pozícií v MinProfit

MagicNumber sa nastavuje unikátne ak sa obchoduje s AOS s rovnakým párom vo viacerých oknách

Ak sa vypne AOSDisable tak sa zavrú všetky pozície až ak sa dosiahne MinProfit

CloseHedgeZero sa nastavuje podľa počtu hedge pozícií. Ak je otvorených 5 pozícií s profitom 500 USD a nastaví sa na 5 a CloseHedgeProfitPerc=0 tak sa zavrú všetky Hedge na 0.

Ak sa nastaví CloseAllPosition na hodnotu TRUE, alebo ManualCloseHedge tak sa zavrú buď všetky pozície, alebo

[www.vonex.sk](http://www.vonex.sk)

+421905751111

[vonex@vonex.sk](mailto:vonex@vonex.sk)

<https://www.facebook.com/aoscastle>



všetky hedge. Po dokončení treba manuálne nastaviť premenné na false.

**\*\*CloseSRonProfit=2 automaticky po zavretí Hedgov na 0, alebo zvolenom % zavrie ziskové SR pozície.**

**Upozornenie: Užívateľ by bez znalosti práce AOS nemal v priebehu obchodovania svojvoľne meniť štandardné nastavenie programu**

Príloha 2.

## MANUÁL PRE NASTAVENIE VPS

---

Virtuálny privátny server/VPS/ sa stáva pri automatickom obchodovaní nevyhnutnosťou. Zabezpečuje permanentné pripojenie na internet aj elektrickú sieť. Servre sú umiestnené v moderných datacentrách.

Zákazník krátku dobu od objednania VPS dostane po jeho konfigurácii údaje k pripojeniu v tvare:

IP adresa:31.31.76.131

Meno: administrator

Heslo: \*Traderxx

S pomocou týchto údajov je možné pripojiť sa na VPS.

## PRIPOJENIE SA NA VZDIALENÚ PLOCHU VPS

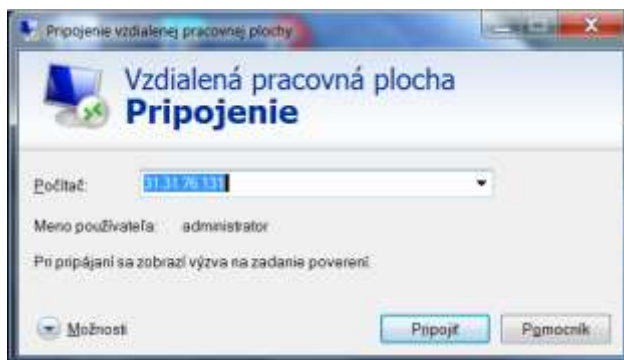
[www.vonex.sk](http://www.vonex.sk)

+421905751111

[vonex@vonex.sk](mailto:vonex@vonex.sk)

<https://www.facebook.com/aoscastle>

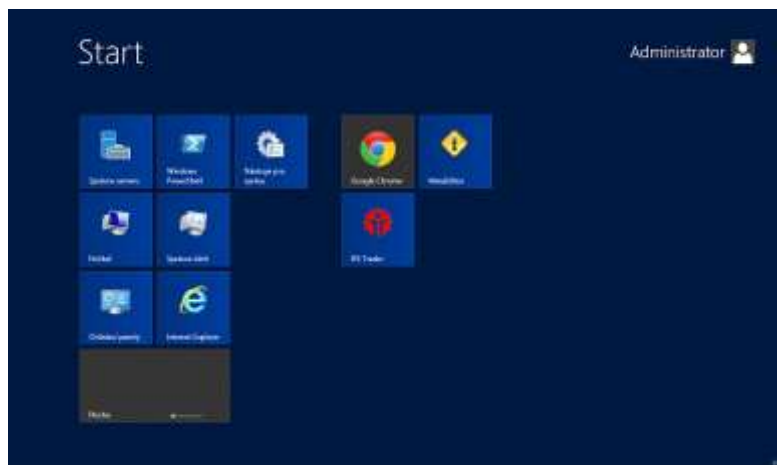
# VONEX



Na virtuálny privátny server sa pripájate prostredníctvom vzdialenej plochy /remote desktop/. Je to program, ktorý obsahuje každá inštalácia operačného systému Windows aj IOS. Dostanete sa k nej po stlačení tlačítka štart- príslušenstvo-pripojenie vzdialenej plochy. Po zadaní IP adresy mena a hesla sa dostanete do prostredia veľmi podobného na akom ste zvyknutý pracovať na svojom PC. Samozrejme pripojiť sa k svojmu VPS je možné aj prostredníctvom tabletov či mobilných telefónov ak využijete niektorý z programov na vzdialené pripojenie. Na VPS môžete využívať všetky programy ako vo vašom PC, alebo si tam ukladať fotky či iné súbory, môžete tiež meniť heslo pripojenia.

Takto vyzerá obrazovka Windows 2012 Server, ktorú prenajímame našim zákazníkom

Na pripojenie vzdialenej plochy použijete voľbu **iný účet** namiesto vášho užívateľského účtu v systéme Windows, ktorý vám systém ponúkne.



[www.vonex.sk](http://www.vonex.sk)

+421905751111

[vonex@vonex.sk](mailto:vonex@vonex.sk)

<https://www.facebook.com/aoscastle>



## VYSVETLENIE PREMENNÝCH SYSTÉMU CASTLE

---

**MagicNumber** Má svoju históriu v programovaní, je to identifikátor súčastí programu. Užívateľ si ho môže na začiatku obchodovania zmeniť. Prakticky to znamená, že všetky otvorené pozície eviduje CASTLE podľa MagicNumber. Ak napríklad začneme obchodovať na konkrétnom menovom páre s MN=111111 a ručne otvoríme pozíciu /nákup či predaj lotu/ tak CASTLE bude túto pozíciu ignorovať a pri zatváraní, alebo otváraní svojich pozícií si ju jednoducho nebude všímať, napriek tomu aj takáto pozícia sa svojou hodnotou a stavom bude započítavať do majetku a P/L obchodného účtu. Užívateľia zvyknú otvárať ručne pozície ak sa na konci dlhého trendu dostávajú do nízkeho stavu prostriedkov s cieľom zastaviť straty. Výsledok sú často „nožnice“ v prípade korekcie a ručne otvorené pozície potom ostávajú visieť aj keď CASTLE pouzatrvara svoje pozície, alebo ich časť.

**TradeAllowed** Pri obchodovaní má hodnotu true. Druhá hodnota false pozastavuje otváranie a zatváranie pozícií. CASTLE eviduje už otvorené pozície vo vzťahu k aktuálnej trhovej cene sleduje celkový zisk, alebo stratu no nevykonáva žiadne operácie. Prakticky sa dá táto funkcia využiť na druhom terminály s tým istým obchodným účtom, kde nám TradeAllowed vykresľuje duplicitne všetky parametre presne tak ako na hlavnom terminály, kde beží obchodovanie. Ale neotvárajú a nezatvárajú sa tu pozície.

**MaxSpread** Je dôležité zistiť u brokera hodnotu maximálneho spreadu, teda rozdiel medzi nákupnou a predajnou cenou. U brokerov ktorí poskytujú fixný spread je to pomerne jednoduché. Správne nastavenie je veľmi dôležité u menových párov s variabilným spreadom, kde by mohlo dôjsť k neštandardným nákupom či predajom v čase turbulencií hlavne po správach. Ak je spread na menovom páre vyšší ako je nastavená hodnota MaxSpread tak CASTLE obchod ignoruje s oznamom **Big Spread**.

[www.vonex.sk](http://www.vonex.sk)

+421905751111

[vonex@vonex.sk](mailto:vonex@vonex.sk)

<https://www.facebook.com/aoscastle>



**CloseAllPositions** Hodnota tohto nastavenie je primárne nastavená na false. Niekedy je potrebné zavrieť všetky pozície na danom menovom páre a tak sa nastaví hodnota CloseAllPositions na true. Vtedy CASTLE zavrie všetky otvorené pozície na aktuálnej trhovej cene a prestane až do nového nastavenia false vykonávať ďalšie obchody. Zmysel to má vtedy ak nie sú splnené podmienky ukazovateľov MinProfit, alebo Sell či buy After, či MinLoss a z nejakého dôvodu chceme a chceme ukončiť obchodovanie na menovom páre.

**DisableAOS** Ak potrebuje užívateľ CASTLE vypnúť nastaví sa táto premenná na hodnotu true. Vtedy CASTLE už neotvára ďalšie nové pozície, ale neznamená to, že nekontroluje obchodovanie. Naopak vyhodnocuje nastavenie MinProfit a keď ho dosiahne zatvorí všetky pozície. Prakticky má táto premenná veľký význam v prípade keď trh po prudkom trende vchádza do korekcie a nechceme aby nám CASTLE na spätnej ceste otváral nové pozície. Vtedy vypneme CASTLE teda nastavíme DisableAOS na true a čakáme kedy otvorené pozície dosiahnu zisk nastavený v MinProfit. Tomuto kroku môže predchádzať ešte uzatvorenie hedgových pozícií, čo si objasníme pri premennej ManualCloseHedge. Castle začne znovu obchodovať ak sa **DisableAOS** nastaví opäť na hodnotu false.

**InitialLots** predstavuje najdôležitejšiu premennú. Od jej výšky závisí stanovenie miery rizika ale aj veľkosť zisku. Stále platí, že zisk je priamo úmerný veľkosti rizika. Zlý odhad tejto hodnoty znamená hazard s možnosťou straty časti vložených prostriedkov. Nie všetkých lebo je tu ešte „padák“ v podobe stopky na každom páre **LossLimit** ktorým sa stanoví koľko chceme riskovať z celkového množstva prostriedkov na účte na daný menový pár. Tento ukazovateľ úzko súvisí s nastavením hodnôt ďalších troch premenných:

DrawDownPercentStop

DrawDownAmountStop

**DrawDownAmountForce**

Od nastavenia týchto hodnôt závisí v akom móde sa CASTLE nachádza či v rizikovom, alebo bezpečnom. Pre začiatočníkov odporúčame stanovenie hranice medzi rizikovým a bezpečným pásmom absolútnou hodnotou v **DrawDownAmountForce** napr. 70 USD. Znamená to, že v pásme do straty -70 USD sa obchoduje s pomocou prikupovania pozícií a zatvárania ziskových pozícií podľa nastavenia BuyTrailAfter a SellTrailAfter, spolu s možnosťou aktivácie trailingových stopiek.

**MultiMartingale** je hodnota koeficientu, nadstavená na 1,35, ktorým CASTLE prikupuje pozície v rizikovom móde, ktorého pásmo si stanovíme prostredníctvom nastavenia premenných:

DrawDownPercentStop

DrawDownAmountStop

**DrawDownAmountForce**

Mnohých ľudí odrádza slovo martingale, ktoré predstavuje systém zdvojnásobovania pozícií v rôznych stávkových hrách. Na internete je tento systém označovaný ako cesta do pekla. CASTLE v žiadnom prípade túto metódu nepoužíva, no v pásme akceptovateľného rizika otvára pozície koeficientom 1,35,

[www.vonex.sk](http://www.vonex.sk)

+421905751111

[vonex@vonex.sk](mailto:vonex@vonex.sk)

<https://www.facebook.com/aoscastle>



čo je aj základné nastavenie **MultiMartingale**. Po pár krokoch ak sa trh neotočí prechádza CASTLE do bezpečného módu. Práve v pásme rizika je CASTLE najefektívnejší a vytvára tu základ bilančného zisku. Ak trh prejde do trendu a netvorí korekcie CASTLE ukončí rizikové obchodovanie prechodom do hedgingu.

**MultiSR** CASTLE po opustení rizikového pásma najčastejšie určeného % z fondov na účte, alebo absolútnou hodnotou straty **DrawDownAmountForce**, prechádza do bezpečného módu. V tomto móde si CASTLE stanovuje na základe pivotných úrovní supporty a rezistencie na ktorých otvára zdvojené protismerné pozície označované SR a k nim ochranné hedgové pozície. Prvá takáto pozícia po opustení rizikového pásma sa vypočíta z hodnoty poslednej otvorenej pozície vynásobenej koeficientom **MultiSR**. Hodnoty **MultiSR** sa pohybujú od 0,5 do 1 a ich stanovenie má nesmierny význam na správanie sa CASTLE v ďalšom obchodovaní. Užívateľ by si má uvedomiť v akej fáze historických hodnôt CASTLE nasadí, aká je nálada na danom páre aké sú zámery vlád s danou menou. Našťastie dnes nič nie je tajomstvom a politici či zodpovední za vývoj sa predhávajú vyklopiť každé „tajomstvo“ ako prvý. Napriek tomu že vývoj mien je dobre čitateľný, treba byť opatrný, lebo koncentrácia špekulačného kapitálu dokáže zamiešať karty a treba rátať s nevyspytateľnými turbulenciami. Pár príkladov: Švajčiarsko neformálne fixovalo svoj kurz na euro, takže treba počítat že NBS nepustí pár EURCHF pod hranicu 1,2. Rovnako RBA a jej guvernér Stevens bezbreho oslabuje austrálsky dolár, čiže silné fondy pochopili príležitosť, ako sa nabaliť bez rizika a pekne ju aj využívajú. Podobná situácia je aj na jennom trhu kde BOJ a jej guvernér priam prahnú po slabej mene, v snahe zvýšiť efektívnosť exportne orientovanej ekonomiky.

Z tohto vyplýva že ak hrozí dlhý trend bez významnejších korekcií a silou mocou chceme nasadiť CASTLE tak sa treba poistiť nastavením **MultiSR** a **MultiHedge/1** a **1** alebo **0,9** a **1,3/** a nastaviť **MultiHedgeTrend >1,3**. **DrawDownAmountForce** by sme mali nastaviť primerane prostriedkom na obchodnom účte tak aby bol systém zabezpečený minimálne na 1000 pips. Obchodníci so slabšími nervami by si mali stanoviť akceptovateľnú stratu v premennej **lossLimit**.

**MultiHedge** nastavenie tejto premennej je viazané na **MultiSR**. Závisí od vývoja na trhu a jeho trendu. Počas silného trendu odporúčame nastavenie 1, ak sme vo fáze dlhšej konsolidácie tak je dobré nastaviť premennú o desiatinku nižšie 0,9. Koeficientom **MultiHedge** sa prenášobí posledná otvorená SR pozícia. V priebehu obchodovania môžeme túto hodnotu meniť podľa vývoja na trhu.

**MultiHedgeTrend** koeficient nastavujeme vyššie ako 1,3 teda ako hodnotu **MultiHedge**. CASTLE vychádza z indikátora ADX, ktorý je nastavený na hodnotu 25. Ak je na trhu s konkrétnym párom trend  $ADX > 25$  vtedy sa pri otvorení hedge pozície použije nastavený koeficient 1,5. Túto hodnotu je možné meniť rovnako ako referenčnú hodnotu ADX v premennej **ADX\_Trend**. Nastavením koeficientu zhodného s hodnotou **MultiHedge** sa vplyv ADX v CASTLE ignoruje.

**MinSRDistance** je číslo, ktoré stanovuje minimálnu vzdialenosť v pips medzi otvorenými SR pozíciami. Je nastavené na 40. Ak chceme aby CASTLE ignoroval pri otváraní pozícií v bezpečnom režime supporty či rezistencie, napríklad pri testovaní môžeme si stanoviť pevnú hranicu prostredníctvom **ForsedSR**. Ak

[www.vonex.sk](http://www.vonex.sk)

+421905751111

[vonex@vonex.sk](mailto:vonex@vonex.sk)

<https://www.facebook.com/aoscastle>





je toto číslo nastavené, tak SR pozície a k nim zodpovedajúce Hedge pozície sa otvoria vždy ak trh dosiahne uvedenú vzdialenosť od predchádzajúcej pozície.

**CloseFirstTrade** má dve nastavenia. Základné nastavenie **1** znamená že pri zavretí hedge pozícií z titulu dosiahnutia veľkosti **InitialLots** sa spolu s hedge pozíciami uzavru aj najnižšie stratové pozície CASTLE maximálne do výšky celkového zisku z hedge pozícií. Hodnota **0** znamená, že zisk z uzatvorených hedgov sa bez zmeny ostatných pozícií zapíše do bilancie účtu.

**ManualCloseHedge** má prednastavenú hodnotu false. Ak ju zmeníme na true a na danom páre existujú hedgové pozície zavrú sa všetky na aktuálnej trhovej cene. Potom musíme znovu nastaviť hodnotu false, aby sa nám novovytvorené hedge kamžite nezatvárali. S uzatváraním hedgových pozícií súvisia ešte premenné **CloseHedgeZero** a **CloseHedgeProfitPerc**.

**ManualCloseHedgeAndFirstTrades** Ak sa nastaví na True zavrú sa hedge pozície oproti najskôr otvoreným stratovým pozíciám.

**BuyTrailAfter, SellTrailAfter** nastavuje sa hodnota v pips. Nastavenie má zmysel iba v rizikovom móde, v ktorom sa otvárajú nákupné aj predajné pozície v súlade s vnútorným algoritmom rozloženým do niektorých krokov. Ak dosiahnu všetky nákupné, alebo predajné pozície zisk po prejdení počtu pipsov stanovených v hodnote **BuyTrailAfter**, alebo **SellTrailAfter** tento zisk sa fixuje a spustí sa jeho trailing nastavený hodnotou **BuyTrailingStop**, alebo **SellTrailingStop**.

**BuyTrailingStop, SellTrailingStop** v pips znamená že ak sa zníži hodnota ziskových pozícií o počet pips stanovený v tejto premennej všetky pozície sa zavrú a súčasne sa otvorí jedna nová pozícia v rovnakom smere.

Ak existuje na menovom páre aspoň jedna SR, alebo Hedge otvorená pozícia ukazovatele **BuyTrailAfter, SellTrailAfter** a **BuyTrailingStop** a **SellTrailingStop** CASTLE ignoruje a sleduje iba splnenie zisku v **MinProfit**.

**CloseDayIfProfit** môže nadobúdať hodnotu od 1 do 5. Spravidla je nastavená na 5 čo je piatok. Ukazovateľ úzko súvisí s premennou **CloseHourIfProfit**. Ak sa na menovom páre objaví profit v danom dni a dosiahne hodnotu **MinProfit** CASTLE čaká na hodinu stanovenú v **CloseHourIfProfit** a zatvorí všetky pozície na danom menovom páre vo výške zisku stanoveného v **MinProfit**. V praxi to znamená že ak je **CloseDayIfProfit** nastavený na 3, teda na stredu a po polnoci v utorok sa na páre objaví zisk 100 USD, ktorý je stanovený v **MinProfit** = 100 a **CloseHourIfProfit** = 10, začnú sa po dosiahnutí času 10,00 zatvárať všetky pozície na danom páre ak je zisk väčší ako hodnota **MinProfit**. Obchodovanie sa obnoví až na nasledujúci deň.

**CloseHourIfProfit** nastavuje sa hodina od ktorej sa začne uzatvárať profit ak sa v daný deň podľa **CloseDayIfProfit** dosiahne úroveň ukazovateľa **MinProfit**.

[www.vonex.sk](http://www.vonex.sk)

+421905751111

[vonex@vonex.sk](mailto:vonex@vonex.sk)

<https://www.facebook.com/aoscastle>



**MinProfit** znamená usmernenie CASTLE na akej hodnote zisku má zavrieť všetky pozície na danom menovom páre. CASTLE s kontrolou nastavenej hodnoty minimálneho profitu berie do úvahy viaceré parametre. Toto číslo je stanovené ak je systém v bezpečnom režime, alebo vypnutý **AOSDisable**= true. Ak je CASTLE v deň nastavený v **CloseDayIfProfit**, v zisku, ktorý zodpovedá min profit bez ohľadu na mód zavrie všetky pozície a obchodovať začne až na nový týždeň.

**DrawDownPercentStop** táto premenná udáva pri akom percente z otvorenej straty sa CASTLE prepína do bezpečného režimu. Táto premenná úzko súvisí s ďalšími dvoma podobnými premennými a to **DrawDownAmountStop** a **DrawDownAmountForce**. Ak nastavíme v týchto ďalších dvoch ukazovateľoch 0 tak sa bude prechod do bezpečného režimu riadiť iba % z majetku /Equity/ na účte. Tým sa táto hodnota stáva relatívna v prípade že iné páry s ktorými sa na obchodnom účte obchoduje zarábajú alebo prerábajú. Potom sa môže otvoriť veľmi silná alebo naopak slabá pozícia v rizikovom režime.

**DrawDownAmountStop** rieši problém relatívnej hranice na prechod z rizikového módu do bezpečného a naopak. Takže do bezpečného režimu sa castle prepína buď ak je otvorená strata väčšia ako 2% z majetku alebo väčšia ako stanovená hodnota tohto ukazovateľa.

**DrawDownAmountForce** stanovuje hranicu medzi prechodom z rizikového do bezpečného módu ako jedno pevne stanovené číslo napr. 200USD. Je to pre CASTLE veľmi dôležitý údaj.

**LossLimit** je stopka na všetky pozície na danom menovom páre. Ak dosiahnu veľkosť straty stanovenú v tejto premennej okamžite sa zavrú. Ak si zoberieme stratégiu obchodovania s menovým párom EURUSD pri veľkosti Instalotu 0,01 v rizikovom pásme 200 USD to je 465 pipsov za predpokladu že sa trh bude vyvíjať v intervale tisíc pips /napr. od 1,36 do 1,46/ tak si môžeme stanoviť veľkosť tejto premennej na 2000 USD a pokojne zabudnúť na to, že obchodujeme na FOREXe a len z času na čas sa v mobile presvedčíme že je systém funkčný. **Odporúčame stanoviť hodnotu na 100 čím sa limituje možná strata.**

**ColorScheme** podľa vkusu nastavujeme 0- čierne pozadie, alebo 1- biele pozadie.

**Sound** nastavenie na true znamená zvukový signál pri otváraní či zatváraní pozícií. Základné nastavenie je na true.

**Notification** znamená pri nastavení true generovanie e-mailových správ pri otvorení a uzavretí pozícií.

**CloseSRonProfit** nastavenie tejto premennej na 1 znamená, že ak už neexistujú Hedge pozície /ručne, alebo systémom uzavreté/ CASTLE zatvorí všetky SR pozície ak dosiahnu MinProfit. Ak je premenná nastavená na 0 tak CASTLE uzatvorí všetky otvorené pozície ak dosiahnu MinProfit, ale prihliada na nastavenie dní a hodín v **CloseDayIfProfit** a **CloseHourIfProfit**. Ak je CloseSRonProfit nastavený na 2

[www.vonex.sk](http://www.vonex.sk)

+421905751111

[vonex@vonex.sk](mailto:vonex@vonex.sk)

<https://www.facebook.com/aoscastle>



zatvoria sa SR pozície, ktoré sú v zisku, ak dôjde k automatickému zatvoreniu Hedgov na 0, alebo zvolenom percente podľa nasledujúcich dvoch premenných

**CloseHedgeZero** hodnotu tejto premennej si môžeme nastaviť buď na začiatku, alebo až v priebehu obchodovania keď sú vytvorené pozície v smere trendu /Hedge/, pri ktorých nechceme aby sa niekedy dostali do straty pri korekcii trendu. Otvorené pozície každého druhu máme zobrazené v aktívnom okne menového páru aj so ziskom, alebo stratou z nich. Ak máme otvorených napríklad 10 hedge pozícií a na nich zisk 350 USD pri nastavení **CloseHedgeZero** = 10 sa po dosiahnutí hodnoty 0 všetky zatvoria a je na užívateľovi či si uzatvorí ostávajúce SR pozície so ziskom, alebo bude čakať kým systém dosiahne celkový zisk nastavený v **MinProfit**.

**CloseHedgeProfitPerc** je to vlastne percentuálny trailing. Ak je nastavenie hodnoty **CloseHedgeZero** väčšie ako 2 tak sa vytvorené hedgové pozície zavrú v súlade s percentom stanoveným v tejto premennej. Praktický význam je ten že keď je na hedge pozíciách veľký zisk tak je škoda ho stratiť a napríklad ak si stanovíme premennú na 50 tak sa všetky hedge pozície sa uzavrujú ak celkový zisk z nich klesne na 50%.

**CloseHedgeProfitAmount** Pozície hedge sa zavrú ak ich suma dosiahne stanovenú hodnotu napr. 0  
**SipkyTexty** základné nastavenie je true, poskytuje mnoho užitočných informácií.

**ADX\_Trend** je to indikátor, ktorý signalizuje trend je jedno či stúpajúci, alebo klesajúci. Základné nastavenie je 25. Ak je trh v trende, čiže ukazovateľ je väčší ako 25 tak sa nám otvárajú hedgové pozície v bezpečnom /safe/ móde otvárajú prenasobené koeficientom v nastavení **MultiHedgeTrend**. Ak si nastavíme koeficient na 1 nič sa nedeje a hedgové pozície sa otvárajú podľa koeficienta nastaveného v premennej MultiHedge.

**ForsedSR** používa sa na testovacie účely, natvrdo stanovuje vzdialenosť otvárania SR pozícií v bezpečnom režime.

**KresliGrafHistory** graficky zobrazuje operácie CASTLE. Nastavenie 0 vypína túto grafiku.

**MG\_BUY\_allowed** v rizikovom móde vypína nákupy ak ho nastavíme na false. Má to zmysel ak nastane krátkodobý efekt po spravodajstve a nechceme aby nám CASTLE vybočilo z rizikového pásme tak vypneme protismerné operácie.

**MG\_SELL\_allowed** v rizikovom móde vypína predaje ak ho nastavíme na false. Má to zmysel ak nastane krátkodobý efekt po spravodajstve a nechceme aby nám CASTLE vybočilo z rizikového pásme tak vypneme protismerné operácie.

**Show\_NoCASTLE\_Trades** V aktívnom okne menového páru zobrazuje otvorené pozície ktoré sú vytvorené manuálne alebo iným EA ako je CASTLE. Má to praktický význam pre celkový prehľad pozícií a tým aj P/L na danom páre.

[www.vonex.sk](http://www.vonex.sk)

+421905751111

[vonex@vonex.sk](mailto:vonex@vonex.sk)

<https://www.facebook.com/aoscastle>



**DeleteThisGraphicsFromChart** Kvôli zvýšeniu prehľadnosti je možné zmazať vytvorenú grafiku v aktívnom okne menového páru.

**Manuál** môže byť viditeľné alebo skryté na okne terminálu a umožňuje zadávať užívateľovi ručné obchody s MN, ktoré považuje CASTLE za svoje. Treba si dôkladne preštudovať help. Neodporúča sa používať neskúsenému užívateľovi, ktorý nemá preštudovanú logiku práce systému.

**PRAJEME VÁM ÚSPEŠNÉ BEZSTRESOVÉ OBCHODOVANIE. V PRÍPADE ŽE MÁTE NEJAKÉ NÁVRHY VYLEPŠENIA NÁŠHO SYSTÉMU PODEĽTE SA S NIMI A STAŇTE SA TIEŽ TVORCAMI NÁŠHO SYSTÉMU CASTLE.**

---

VONEX s.r.o  
Hradská 46A  
Bratislava  
Support: +421905751111,  
vonex@vonex.sk  
<https://www.facebook.com/aoscastle>

**Poznámka:**

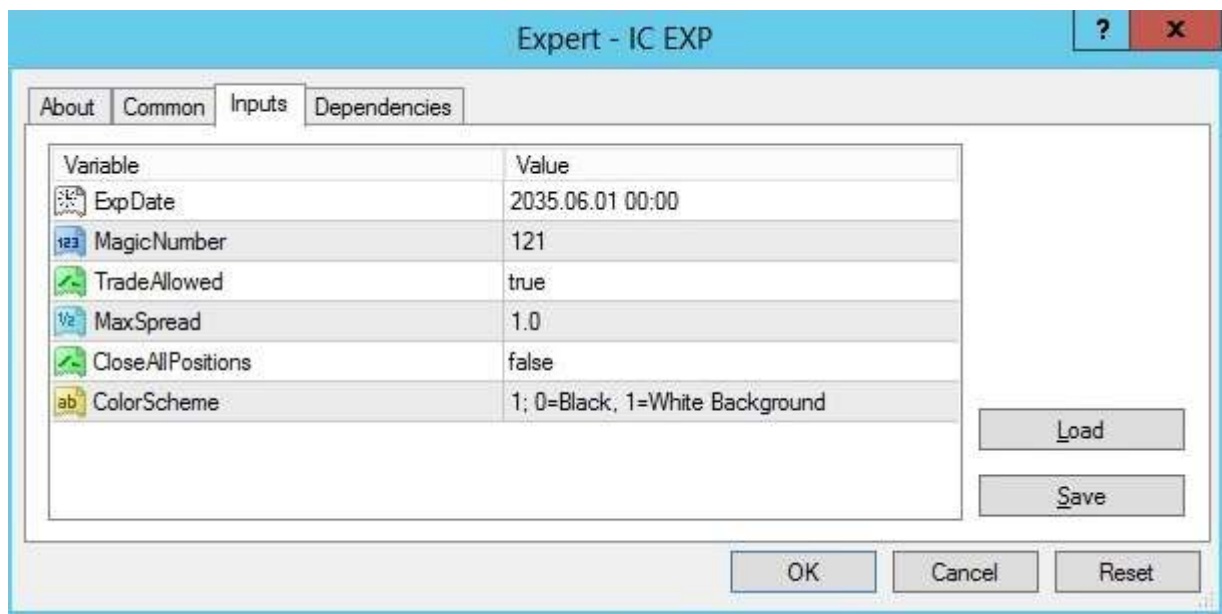
Hodnoty premenných pravidelne testujeme na aktuálnom trhu. Ak zistíme lepšie nastavenie tak informujeme užívateľov na našej FB stránke, či v skupine AOS CASTLE. Na požiadanie môžeme zaslať užívateľovi súbor \*.set, ktorým sa robot upgraduje. Treba mu však zmeniť Magic number podľa pôvodného nastavenia.

[www.vonex.sk](http://www.vonex.sk)

+421905751111

[vonex@vonex.sk](mailto:vonex@vonex.sk)

<https://www.facebook.com/aoscastle>



V AOS IC EXPRES užívateľ nastavuje iba veľkosť spreadu podľa brokera a farbu robota, jedinou operáciou je možnosť zatvorenia všetkých pozícií a to prestavením CloseAllPositions na hodnotu True. Robot je optimalizovaný na menový pár EURUSD a užívateľ nemá možnosť meniť hodnotu premenných.

[www.vonex.sk](http://www.vonex.sk)

+421905751111

[vonex@vonex.sk](mailto:vonex@vonex.sk)

<https://www.facebook.com/aoscastle>