

VONEX



Základné informácie o AOS CASTLE

www.vonex.sk
+421905751111
vonex@vonex.sk



Automatizovaný obchodný systém CASTLE

Blahoželáme vám k dobrej a rozumnej investícii. Automatizovaný obchodný systém CASTLE bol vyvíjaný a testovaný počas roku 2013 v sídle našej spoločnosti na Hradskej ulici v Bratislave a podľa toho dostal aj svoj symbolický názov CASTLE, ale aj vďaka svojim unikátnym vlastnostiam, z ktorých bol kladený dôraz najmä na spoľahlivosť a bezpečnosť. Aktívna spolupráca skúsených obchodníkov a programátorov vytvorila produkt, na ktorý sme právom hrdý a tešíme sa že aj vy ste dostali možnosť sa o tom presvedčiť.

1. Základné vlastnosti AOS CASTLE

CASTLE získal vlastnosti, ktoré mu umožňujú fungovať na trhoch mien, komodít či akcií. Nie je viazaný na konkrétny timeframe a má široké možnosti nastavení, ktoré mu umožňujú prispôbiť sa akýmkoľvek trhovým podmienkam a extrémom. Neznamená to však že by bol náročný na vedomosti skúsenosti či zložitú obsluhu. Už v základnom nastavení môže bezproblémovo fungovať bez nároku na obsluhu.

Bol vyvinutý pre terminál MT4 a pracuje najmä s likvidnými menovými párami. Najlepšie výsledky dosahuje na dvojiciach GBPCAD, USDCAD, či EURUSD. Samozrejme môže byť spustený na akomkoľvek páre, ale aj komodite či akcii.

CASTLE nemá veľké nároky na hardvér, najlepšie sa mu darí na virtuálnom servri/ VPS/ kde ani nemusí vedieť jeho majiteľ že ho má, môže sa na svoju VPSku pripojiť cez mobil, tablet, alebo zo svojho PC. Ak potrebuje vedieť o všetkom tak **CASTLE** dokáže informovať majiteľa prostredníctvom notifikačných e-mailov o vykonaných obchodoch.

CASTLE má bohatú grafickú a štatistickú nadstavbu, v ktorej dokáže majiteľa informovať okamžite o aktuálnom dianí na terminály, o otvorených a uzavretých pozíciách i o nasledujúcich krokoch, samozrejme všetko sa dá vypnúť.

K jeho unikátnym vlastnostiam patrí aj neobchodný režim, v ktorom len kopíruje na inom terminály obchody z hlavného terminálu zobrazuje ich ale duplicitne nevykonáva.

CASTLE sa vie dokonale prispôbiť podmienkam na trhu. Ak sa tento dostáva do extrémov vie to vyhodnotiť s pomocou indikátora ADX a dokáže reagovať automaticky posilnením hedgových pozícií v smere trendu.

Hedgové pozície nielen znižujú nároky systému na drawdown (prostriedky zapojené do obchodovania), ale slúžia ako možný zdroj zisku, ktorý sa môže realizovať buď zvýšením bilancie účtu, alebo vykonať redukciu skôr otvorených pozícií v strate.

www.vonex.sk

+421905751111

vonex@vonex.sk



K najviac oceňovaným vlastnostiam systému CASTLE sa radí, že nevytvára v priebehu obchodovania straty na účte. Tým pádom sa stáva ideálnym investičným nástrojom na zhodnocovanie peňazí a nie len obchodným systémom.

K ďalším plusom systému patrí široká online podpora, ktorá však ani nie je potrebná, pretože systém pracuje bez porúch pri minime zásahov zo strany obsluhy.

CASTLE má zabudované ešte mnohé unikátne vlastnosti, ktoré si rozoberieme neskôr v texte tohto manuálu.

2. Popis práce AOS CASTLE

AOS pracuje v dvoch základných módoch, ktoré si nastavuje užívateľ s prihliadnutím na veľkosť kapitálu. Toto nastavenie môže byť stanovené, ako percento z bilancie obchodného účtu, ako percento a pevná suma, keď systém vyhodnocuje obe alternatívy, alebo ako pevná suma.

Podľa tohto nastavenia sa systém nachádza v dvoch základných režimoch

- A. Normálny režim, v ktorom je suma otvorených pozícií menšia ako prednastavená hodnota
- B. Bezpečný režim, v ktorom suma otvorených pozícií prekračuje prednastavenú hodnotu

2.A. Normálny režim práce AOS CASTLE

V normálnom režime systém pracuje v matematickom režime s pomocou veľmi presných krokov otvárania pozícií, pričom sleduje otvorené pozície a podľa zvolených kritérií ziskové z nich zatvára. Pozície sa otvárajú na základe veľkosti inicializačného lotu a počtu krokov a nie veľkosti predchádzajúcej pozície, čo je veľmi presné a šetrí prostriedky.

V tomto režime systém zarába na zatváraní pozícií, ktoré dosiahnu stanovený počet bodov a po každom zatvorení otvára nové pozície.

Užívateľ si nastavuje bodovú hodnotu očakávaného zisku, ktorú môže podporiť za pomoci nastavenia tzv. trailingu, čím sa zväčšuje potenciál zisku.

Ak sa trh na danom páre pohybuje v jednom smere a sumár straty otvorených pozícií dosiahne limit buď % alebo pevnú sumu, tak systém automaticky prechádza do bezpečného režimu.

2.B Bezpečný režim práce AOS CASTLE

Správanie systému v tomto režime je prispôbené novým podmienkam, pretože na trhu sa začínajú objavovať rally či korekcie, ktorým sa systém musí prispôbiť. Z predchádzajúceho normálneho módu si prenáša stratu z otvorených pozícií v projektovanej výške s prevahou opačných pozícií. Samozrejme trh sa môže vrátiť po krátkom vybočení do normálneho intervalu späť. Pokiaľ začne mieriť presvedčivo severne či južne, začína systém na základe pivotných výpočtov stanovovať nové strategické hranice supportov a rezistencií. Tieto hranice sú dôležité pre otváranie kvalitatívne nového druhu pozícií. Nové pozície nazývame

- A. SR pozície, otvárajú sa proti smeru trendu vo veľkosti zmenšeného násobku poslednej známej pozície

www.vonex.sk

+421905751111

vonex@vonex.sk



B. Hedge pozície, otvárajú sa v smere aktuálneho trendu na rovnakej úrovni ale opačne ako SR pozície.

Užívateľ si pre túto fázu nastavuje veľkosť jednotlivých násobkov pozícií. AOS CASTLE dáva možnosť stanoviť si vzdialenosť nových pozícií v bodoch namiesto ich umiestnenia na úrovniach supportov a rezistencií. V každom prípade sú hranice nových pozícií vykreslené v okne obchodného terminálu, takže užívateľ vidí čo systém urobí v nasledujúcom kroku.

K veľmi sofistikovaným nástrojom AOS CASTLE patrí schopnosť identifikovať trend na základe vyhodnocovania indikátora ADX a podľa neho nastavovať veľkosť hedgových pozícií.

Praktický príklad práce CASTLE v bezpečnom režime.

Aby nedošlo k omylu uvádzame na vysvetlenie že systém môže pracovať s ľubovoľnou veľkosťou lotu, ale ideálne nasatavenie sú micro a nano loty to je 0,01, alebo 0,001 štandardného Forexového lotu. Jeho veľkosť predstavuje 100 000 USD.

V normálnom režime je otvorených 16 pozícií o veľkosti 4,38 lotu a systém s týmto množstvom pozícií prekročí stanovenú hranicu drawdownu 300 USD a vchádza do bezpečného režimu. Trh mieri na sever, objavuje sa silný býčí trh sprevádzaný mohutnými nákupmi. Systém si vytvorí na základe výpočtu tri nové línie rezistencie R1 R2 R3 na hranici ktorých plánuje otvoriť nové pozície.

Prvá predajná pozícia na hranici R1 je špecifikovaná nastavením 0,7 z poslednej známej pozície keď systém opustil normálny režim. Prakticky to znamená otvorenie predajného lotu o veľkosti $4,38 \times 0,7 = 3,07$ lotu a súčasne je nastavený základný hedge na hodnotu 1 čo znamená že sa otvorí nákupná pozícia o veľkosti 3,07 lóta. Trh dosiahne hranicu rezistencie R2 a na nej otvorí predajnú pozíciu 2,15 lótu. Na základe indikátora zhodnotí trh ako silno býčí a použije trendový hedge 1,5 násobku to znamená kúpi 3,23 lótu. Takto systém pokračuje pokiaľ na trhu pretrváva trend.

Takýto spôsob práce dáva AOS CASTLE šancu minimalizovať drawdown a prežiť aj silné trendy až do logických korekcií.

Údaje o veľkosti trendových hedge pozícií sa ukladajú a je možné robiť s nimi rôzne operácie podľa nastavenia systému.

1. Uzavrieť ich a vziať si vytvorený zisk
2. Použiť zisk na redukciiu stratových pozícií vytvorených v normálnom režime
3. Ponechať si ich so zabezpečením aby v prípade obratu trhu netvorili stratu
4. Vybrať si iba čiastočný zisk za pomoci trailingu.

V prípade, že sú hedgové pozície uzatvorené tak systém sleduje jeden zo základných nastaviteľných údajov **minimálny požadovaný zisk** a ak sa dosiahne zatvorí všetky pozície. Dokonca vie zatvoriť aj samotné SR pozície ak len tieto dosiahnu vopred stanovený minimálny profit. A znovu pokračuje podľa vyhodnotenia či daný stav zodpovedá normálnemu alebo bezpečnému režimu.

Celý systém je koncipovaný tak aby prežil na trhu bez straty fondov silné pohyby. Ale samozrejme má aj svoju brzdu, ktorou si stanovujeme maximálny kapitál ktorý chceme vložiť do obchodovania na jednom páre a tak je systém poistený aby v prípade historického extrému nezruinoval celý účet užívateľa ale iba jeho vopred nastavenú časť.

www.vonex.sk

+421905751111

vonex@vonex.sk



Toto je popis len dôležitých činností práce AOS CASTLE. Nechceme aby sa užívateľ stratil v detailoch.

Stačí vedieť že už v štandardnom nastavení systém pracuje spoľahlivo. Dôležité je nastavenie inicializačného lotu v primeranej veľkosti k zostatku účtu a celkový kapitál ktorý užívateľ hodlá vložiť do obchodovania na zvolenom páre ako aj minimálny zisk ktorý chce dosiahnuť.

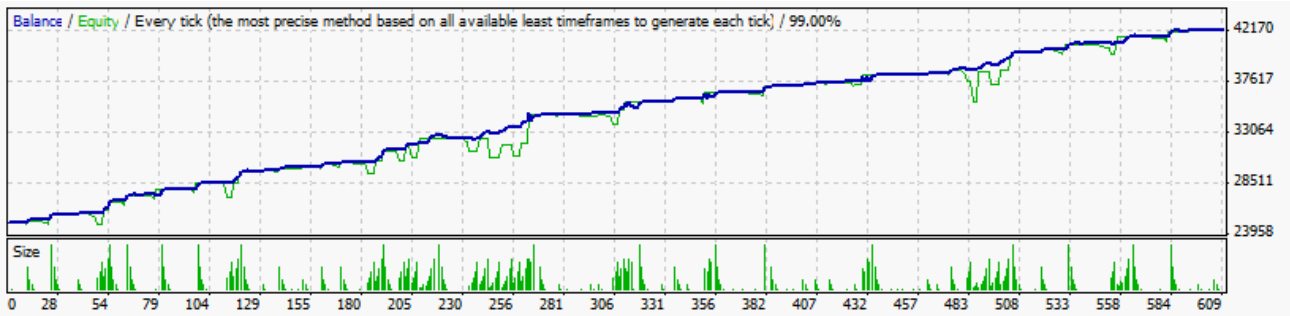
3.Výsledky AOS CASTLE

Ako bolo povedané v úvode systém má rád likvidné obchodné páry a najlepšie výsledky dosahuje na dvojici GBPCAD a GBPUSD či EURUSD

Strategy Tester Report Castle ThinkForex-Live (Build 509)

Symbol	GBPCAD (Great Britain Pound vs Canadian Dollar)
Period	4 Hours (H4) 2012.09.02 21:01 - 2013.09.12 12:59
Model	Every tick (the most precise method based on all available least timeframes)
Parameters	s0="General settings"; MagicNumber=111111; TradeAllowed=false; CloseAllPositions=false; DisableAOS=false; InitialLots=0.01; MultiMartingale=1.8; MultiSR=0.7; MultiHedge=0.9; CloseFirstTrades=1; ManualCloseHedge=false; s1="Settings, values in pips"; BuyTrailingStop=20; BuyTrailAfter=85; SellTrailingStop=20; SellTrailAfter=85; s2="Trading times"; CloseDayIfProfit=5; CloseHourIfProfit=6; MinProfit=500; DrawDownPercentStop=2; DrawDownAmountStop=500; DrawDownAmountForce=500; LossLimit=100000; ColorScheme="1; 0=Black, 1=White Background"; Sound=true; Notification=true; CloseSRonProfit=1; CloseHedgeZero=3; SipkyTexty=true;

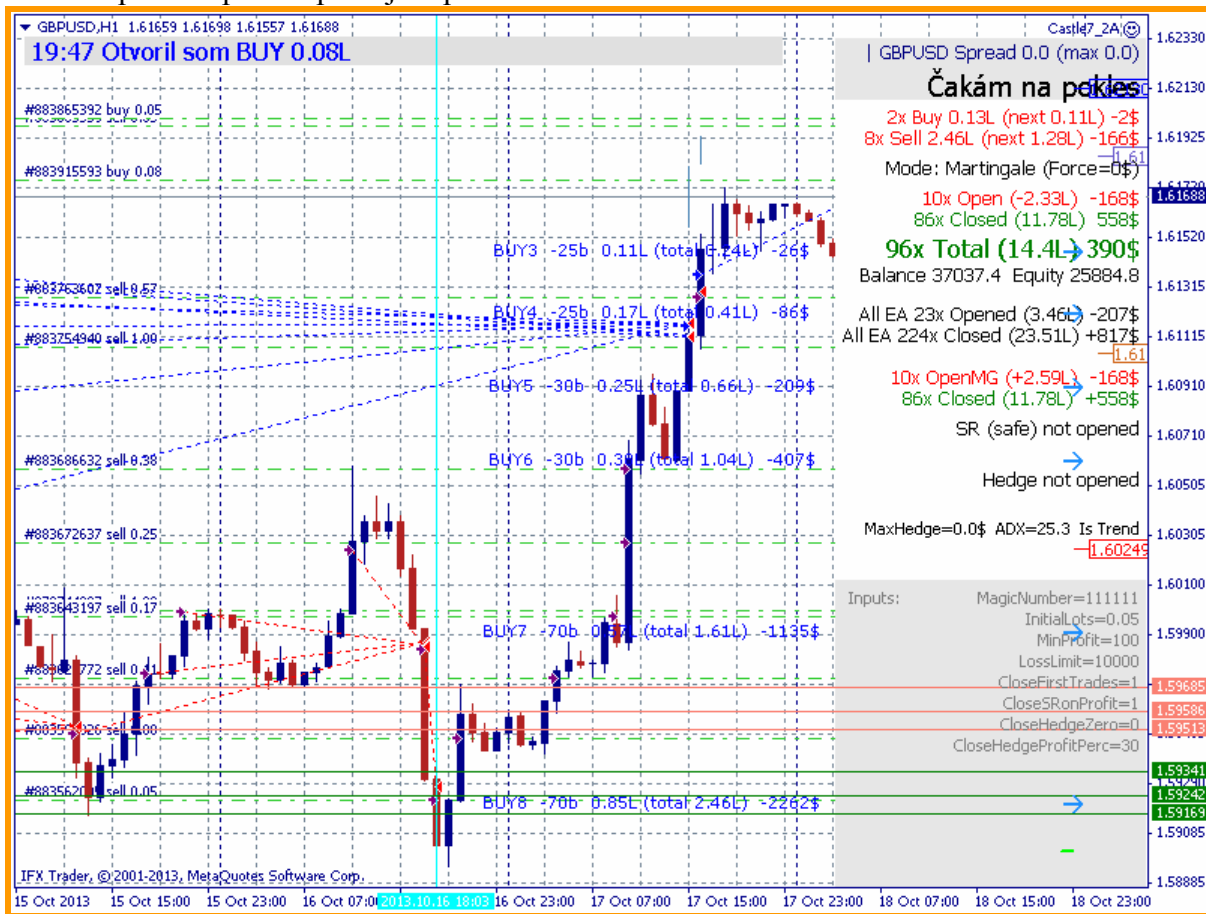
Bars in test	5763	Ticks modelled	10907282	Modelling quality	99.00%
Mismatched charts errors	0				
Initial deposit	25000.00				
Total net profit	17229.24	Gross profit	23391.83	Gross loss	-6162.60
Profit factor	3.80	Expected payoff	28.34		
Absolute drawdown	704.06	Maximal drawdown	3861.74 (11.86%)	Relative drawdown	11.86% (3861.74)
Total trades	608	Short positions (won %)	290 (62.76%)	Long positions (won %)	318 (72.96%)
		Profit trades (% of total)	414 (68.09%)	Loss trades (% of total)	194 (31.91%)
	Largest	profit trade	697.91	loss trade	-666.66
	Average	profit trade	56.50	loss trade	-31.77
	Maximum	consecutive wins (profit in money)	14 (66.93)	consecutive losses (loss in money)	6 (-314.31)
	Maximal	consecutive profit (count of wins)	1320.31 (6)	consecutive loss (count of losses)	-666.6



Z uvedených výsledkov je jasne zrejmý potenciál AOS CASTLE, čo sa týka výnosu aj nízkeho Drawdownu.

4. Základné nastavenie AOS Castle

Obchodný systém sa prekopíruje do adresára experts, čiže stratégie a reštartuje sa obchodný terminál MT4. V okne navigátor systému sa objaví AOS CASTLE a je ho možné s myškou prostredníctvom drag and drop stiahnuť do aktívneho okna terminálu s požadovaným párom a začať ho konfigurovať. Optimálne nastavenie CASTLE s prihliadnutím na veľkosť účtu užívateľa ako aj zvoleného páru obdržíte pri zakúpení či prenájme produktu.



V prípade otázok nás kontaktujte na +421905751111, alebo e-mailom na vonex@vonex.sk